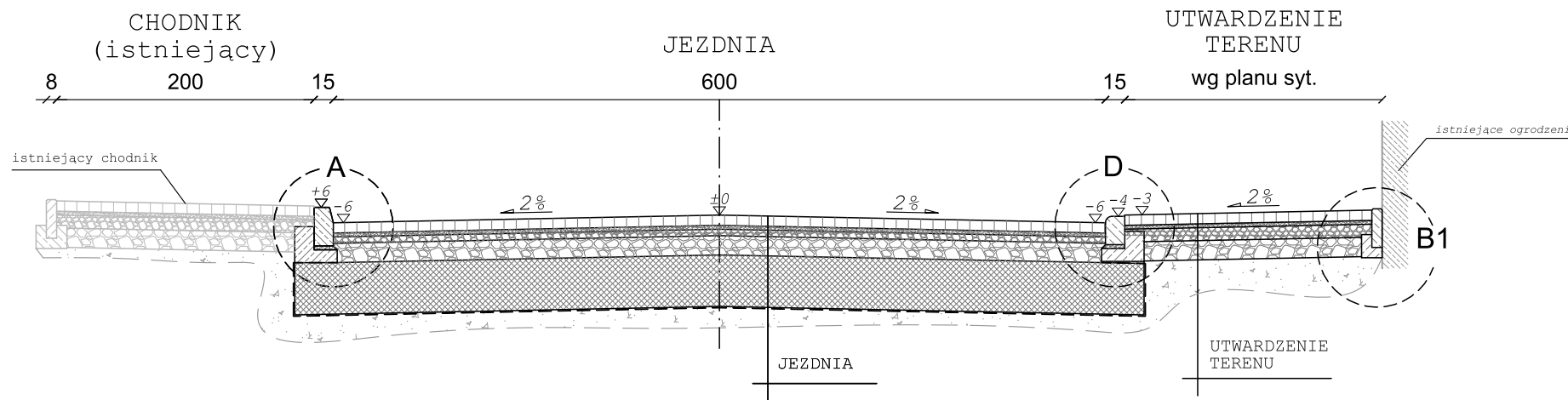


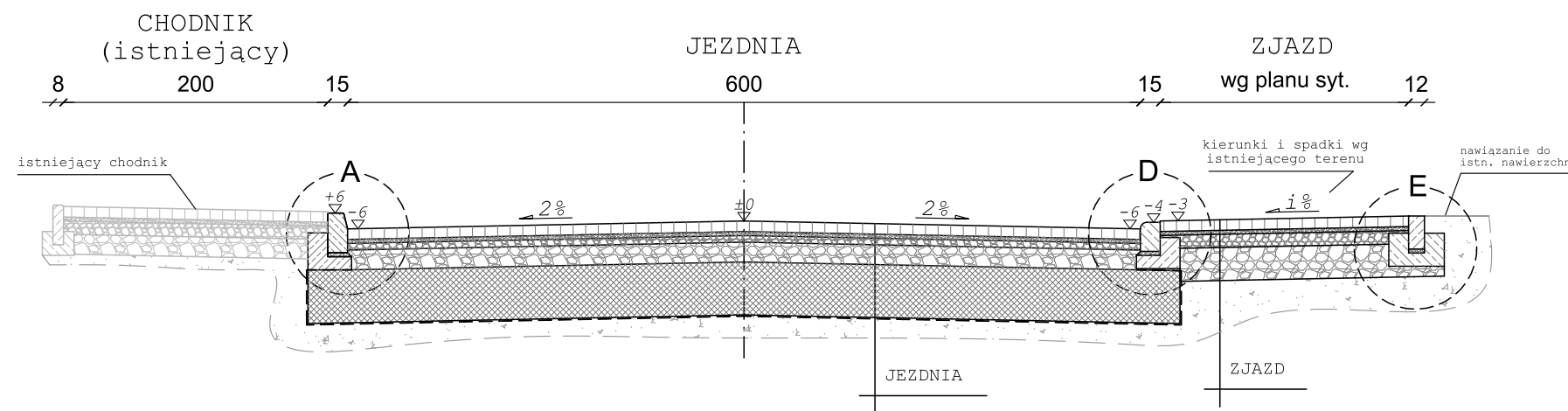
PRZEKRÓJ TYPOWY A-A

osiedle Jana Pawła II - ul. Leśna
skala 1:50



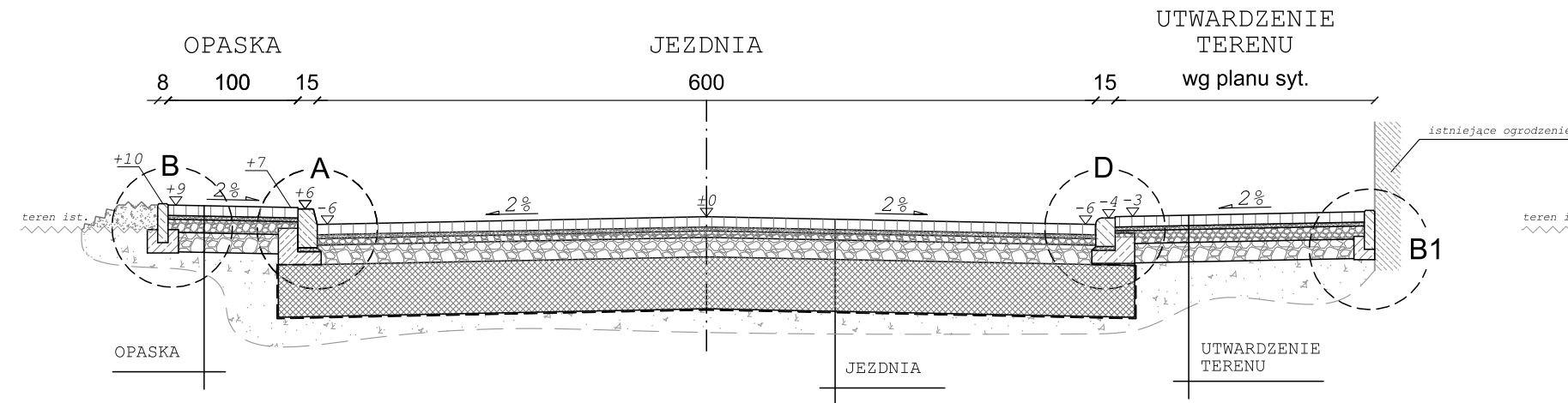
PRZEKRÓJ TYPOWY B-B

osiedle Jana Pawła II - ul. Leśna
skala 1:50



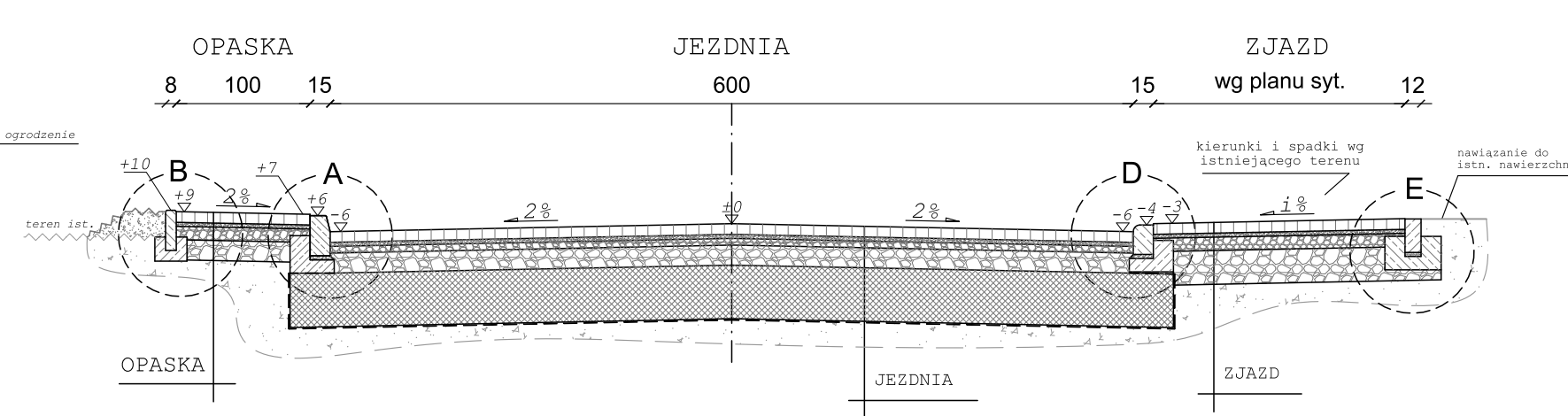
PRZEKRÓJ TYPOWY C-C

osiedle Jana Pawła II - ul. Leśna
skala 1:50



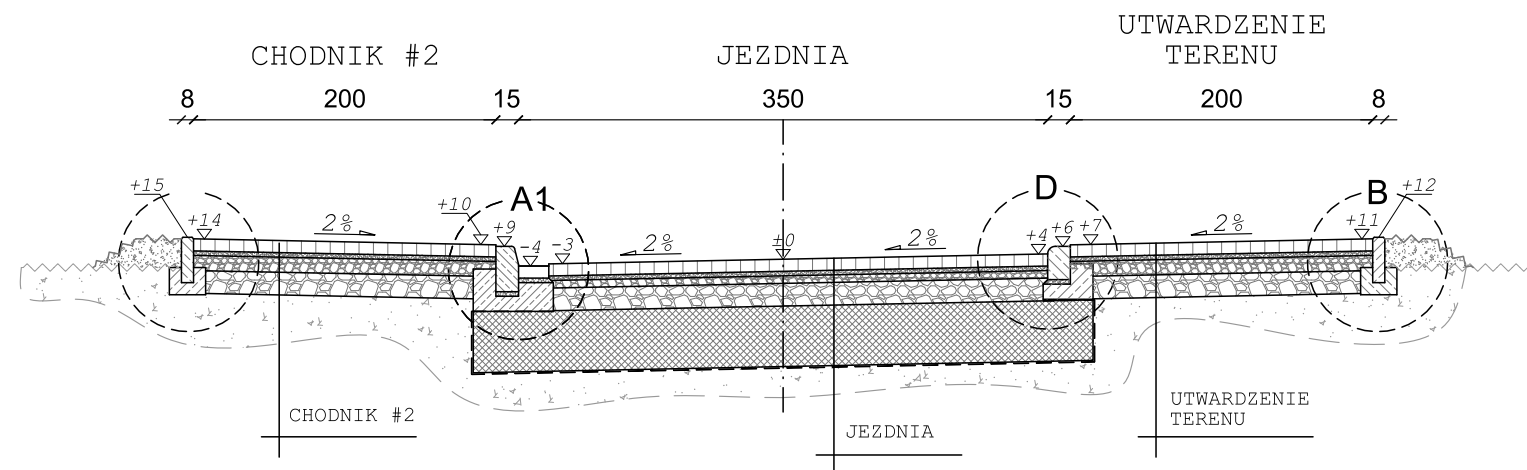
PRZEKRÓJ TYPOWY D-D

osiedle Jana Pawła II - ul. Leśna
skala 1:50



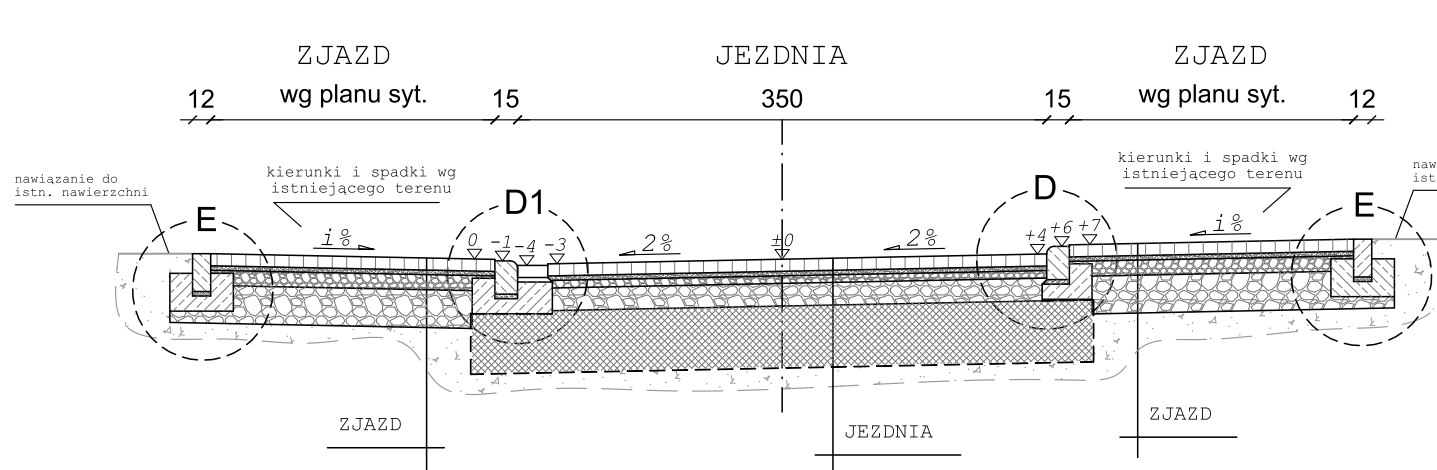
PRZEKRÓJ TYPOWY E-E

osiedle Jana Pawła II - ul. Ogrodowa
skala 1:50



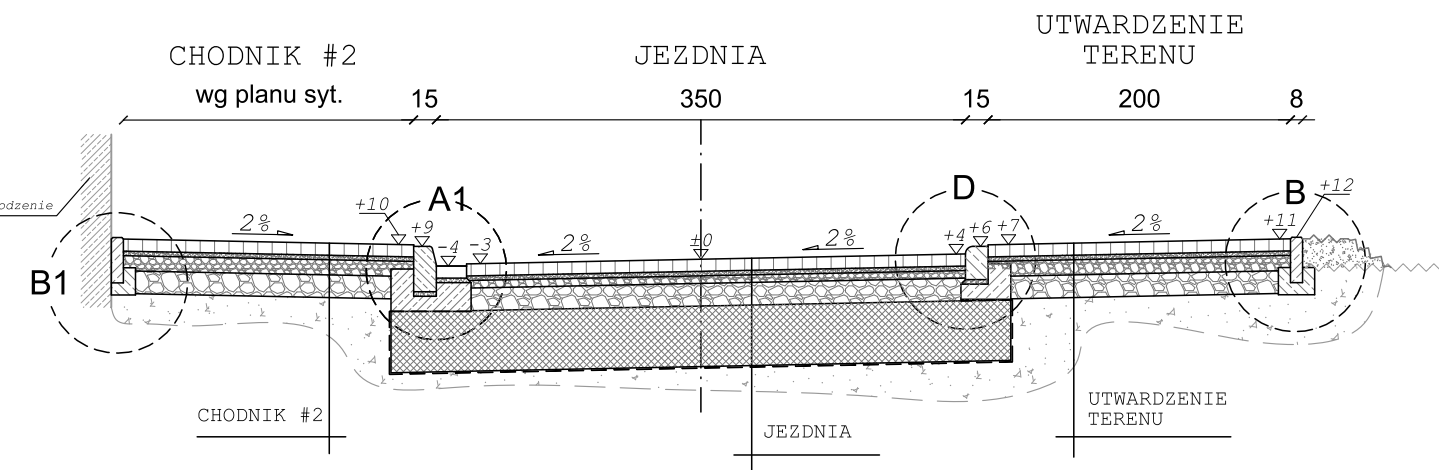
PRZEKRÓJ TYPOWY F-F

osiedle Jana Pawła II - ul. Ogrodowa
skala 1:50



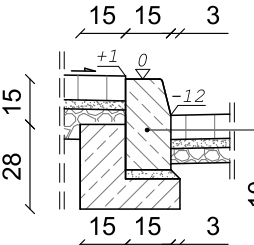
PRZEKRÓJ TYPOWY G-G

osiedle Jana Pawła II - ul. Ogrodowa
skala 1:50



SZCZEGÓŁ "A"

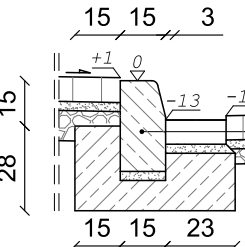
wymiary w [cm]
skala 1:25



krawężnik bet. typ "A" wibroprasowany
o wym. 15x30x100cm wraz ze ściekiem
z bet. kostki brukowej typ 'prostokat'
o wym. 8x10x20cm ułożony na podsypce
cem. - piaskowej 1:4 o grubości 3cm
oparty na ławie bet. z oporem -
beton C12/15 0,06 m³/mb

SZCZEGÓŁ "A1"

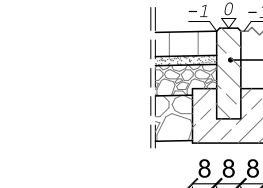
wymiary w [cm]
skala 1:25



krawężnik bet. typ "A" wibroprasowany
o wym. 15x30x100cm wraz ze ściekiem
z bet. kostki brukowej typ 'prostokat'
o wym. 8x10x20cm ułożony na podsypce
cem. - piaskowej 1:4 o grubości 3cm
oparty na ławie bet. z oporem -
beton C12/15 0,10 m³/mb

SZCZEGÓŁ "B"

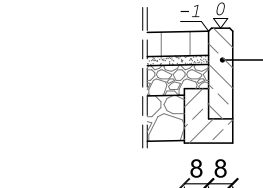
wymiary w [cm]
skala 1:25



obrzeże bet.
o wym 8x30x100cm
ułożone na ławie bet.
z oporem - beton C12/15
0,035m³/mb

SZCZEGÓŁ "B1"

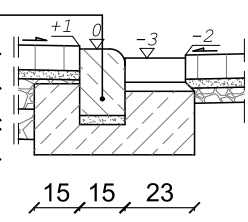
wymiary w [cm]
skala 1:25



obrzeże bet.
o wym 8x30x100cm
ułożone na ławie bet.
z oporem - beton C12/15
0,021m³/mb

SZCZEGÓŁ "D1"

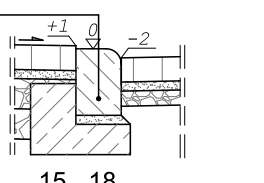
wymiary w [cm]
skala 1:25



krawężnik bet. najazdowy
o wym. 15x22x100cm wraz ze ściekiem
z bet. kostki brukowej typ 'prostokat'
o wym. 12x25x100cm ułożony na podsypce
cem. - piaskowej 1:4 o grubości 3cm
oparty na ławie bet. z oporem -
beton C12/15 0,10 m³/mb

SZCZEGÓŁ "D"

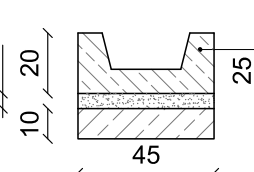
wymiary w [cm]
skala 1:25



krawężnik bet. najazdowy
o wym. 15x22x100cm ułożony na podsypce
cem. - piaskowej 1:4 o grubości 3cm
oparty na ławie bet. z oporem -
beton C12/15 0,036 m³/mb

SZCZEGÓŁ "C"

wymiary w [cm]
skala 1:25



korytko bet. o wym 45x20x50cm
ułożone na podsypce piaskowej
oraz ławie bet.- beton C12/15
0,045m³/mb

JEZDNIA	
8cm	warstwa ścierna z betonowej kostki brukowej, gr. 8cm, barwa: kolor szary
3cm	zaprawa cementowa M10
5cm	podbudowa zasadnicza z kruszywa łamanego stabilizowanego mech. o uziarnieniu ciągłym 0/31,5
15cm	podbudowa zasadnicza z kruszywa łamanego stabilizowanego mech. o uziarnieniu ciągłym 0/63
40cm	podbudowa pomocnicza z tłucznia kamiennego stabilizowanego mechanicznie 31,5/63
-	geowłóknina separacyjno - filtracyjna
-	istniejące warstwy konstrukcyjne bez zmian
71cm	ŁĄCZENIE

ZJAZD	
8cm	warstwa ścierna z betonowej kostki brukowej, gr. 8cm, barwa: kolor grafitowy
3cm	zaprawa cementowa M10
10cm	podbudowa zasadnicza z kruszywa łamanego stabilizowanego mech. o uziarnieniu ciągłym 0/31,5
25cm	podbudowa pomocnicza z kruszywa łamanego stabilizowanego mech. o uziarnieniu ciągłym 0/63
-	istniejące warstwy konstrukcyjne bez zmian
46cm	ŁĄCZENIE

CHODNIK #1 / OPASKA	
8cm	warstwa ścierna z betonowej kostki brukowej, gr. 8cm, barwa: kolory jesieni
3cm	zaprawa cementowa M10
10cm	podbudowa zasadnicza z kruszywa łamanego stabilizowanego mech. o uziarnieniu ciągłym 0/31,5
20cm	podbudowa pomocnicza z kruszywa łamanego stabilizowanego mech. o uziarnieniu ciągłym 0/63
-	istniejące warstwy konstrukcyjne bez zmian
41cm	ŁĄCZENIE

CHODNIK #2 / UTWARDZENIE TERENU
- wzmocniona konstrukcja

8cm	warstwa ścierna z betonowej kostki brukowej, gr. 8cm, barwa: kolory jesieni
3cm	zaprawa cementowa M10
10cm	podbudowa zasadnicza z kruszywa łamanego stabilizowanego mech. o uziarnieniu ciągłym 0/31,5
25cm	podbudowa pomocnicza z kruszywa łamanego stabilizowanego mech. o uziarnieniu ciągłym 0/63
-	istniejące warstwy konstrukcyjne bez zmian
46cm	ŁĄCZENIE

BIURO INŻYNIERSKIE MK Spółka Jawna tel. (033) 876 28 72 M. Krawczyk, K. Strzeżyk 500 107 084 ul. Unii Europejskiej 10/88.1 504 078 174 e-mail: biuromk@onet.pl 32-602 OSWIĘCIM		
inwestor:	Gmina Andrychów ul. Rynek 15, 34-120 Andrychów	
adres inwestycji:	Andrychów - ul. Leśna, ul. Ogrodowa, ul. Pod Skarpą, ul. Na Wzgórzach działki inwestycyjne: 849/71, 849/66, 849/65, 849/64, 849/63, 849/52, 849/46, 849/45, 849/26, 787/17, 787/45, 787/46, 787/48, 787/50, 787/69, 783/25, 783/24. Jednostka ewidencyjna: Andrychów - miasto; obręb: Andrychów	
faza projektu:	PROJEKT BUDOWLANY	
temat projektu:	Remont dróg gminnych: ul. Leśnej od km 0+017,00 do km 0+289,10; ul. Ogrodowej od km 0+000,00 do km 0+177,46; ul. Pod Skarpą od km 0+000,00 do km 0+194,18; ul. Na Wzgórzach od km 0+000,00 do km 266,74 oraz drogi wewnętrznej ul. Leśnej od km 0+000,00 do km 0+079,16 w Andrychowie w zakresie: remontu jezdni, chodników, poboczoopasek oraz sieci kanalizacji deszczowej w ramach zadania inwestycyjnego pn.: "Przebudowa układu komunikacyjnego na osiedlu Jana Pawła II w Andrychowie"	
tytuł rysunku:	PRZEKROJE TYPOWE - cz.1	
branża:	DROGOWA WRAZ Z ODWODNIENIEM	
projektował:	inż. Krzysztof Strzeżyk nr upr. SŁK/1553/PWOD/07	podpis:
kierownik projektu:	mgr inż. Maciej Babiak	podpis:
opracował:	mgr inż. Damian Belch	podpis:
data:	X 2018	nr rysunku:
skala:	1:50/25	3.1